

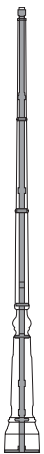
# PERSEUS



2256

## ACCESSORI OPZIONALI

OPTIONAL ACCESSORIES - ACCESSOIRES EN OPTION



**20300-A-017**

Pali con obbligo di struttura interna da ordinare separatamente  
 Poles with internal structure required to be ordered separately  
 Les poteaux avec structure interne doivent être commandés séparément



**COLORI STANDARD STANDARD COLOURS - COULEURS CLASSIQUES**

00	01	10	24	25	30	35	40
BIANCO PURO RAL 9016 PURE WHITE BLANC PUR	NERO RAL 9005 BLACK NOIR	BIANCO RAL 9010 WHITE BLANC	BRONZO BRONZE BRONZE	RUGGINE RUST ROUILLE	ANTRACITE ANTHRACITE ANTRACITE	ARDESIA SLATE ARDOISE	GRIGIO RAL 9006 GREY GRIS

**COLORI SPECIALI SPECIAL COLOURS - COULEURS SPÉCIALES**

02	03	04	05
NERO-ORO BLACK-GOLD NOIR-DORÉ	NERO-RAME BLACK-COPPER NOIR-CUIVRE	NERO-VERDE BLACK-GREEN NOIR-VERT	NERO-GRIGIO BLACK-GRAY NOIR-GRIS

## CARATTERISTICHE

Perseus è un prodotto caratterizzato da un'elevata qualità dei materiali che lo rende estremamente affidabile per l'utilizzo in esterno. La possibilità di installazione a parete ed a terra rende Perseus un prodotto versatile ed adattabile per un miglior adeguamento alle vostre esigenze di ambientazione. Il diffusore in vetro chiaro trasparente (su richiesta disponibile anche in policarbonato chiaro trasparente) assicura una distribuzione ottimale ed omogenea della luce. Armonia delle forme e solidità di struttura fanno di Perseus il prodotto ideale per chi cerca un connubio tra ricercatezza ed efficienza.

**Installazione:**

a parete, terra

**Componenti:**

pressofusione di alluminio EN AB 46100, verniciato con polveri poliesteri ad elevata resistenza ai raggi UV e alla corrosione

**Diffusori:**

vetro chiaro trasparente  
policarbonato trasparente o opale (opzionale)

**Portalamпада:**

E27

Lampada non inclusa

**Cablaggio:**

tensione di rete 220-240V

**Viterie:**

acciaio inox

**Guarnizione:**

silicone

**Isolamento:**

Classe I - Classe II a richiesta

**Normative:**

conformità alle norme EN60598-1

**Marchio:**

CE

**Accessori:**

Struttura interna palo vedi pagina 658 (per base 350x350 mm)

**Accessori opzionali:**

Base per il fissaggio al terreno  
20300-A-210 (per base 325x285 mm)  
Lampada a ioduri metallici HQI IP65 150 watt

## FEATURES

Perseus is characterised by high quality materials that make it extremely reliable for use outdoors. The option of wall or floor mount options make Perseus a versatile and adaptable product to suit all your requirements. The clear glass diffuser (also available in clear polycarbonate on request) ensures an optimal and uniform distribution of light. Harmonious designs and a solid structure make Perseus the ideal product for those seeking a combination of refined style and efficiency.

**Fixing:**

wall fixing, ground fixing

**Components:**

die cast aluminium EN AB 46100 painted with polyester powder UV ray and corrosion resistant

**Diffusers:**

clear glass  
clear or opal polycarbonate (optional)

**Lampholder:**

E27

Lamp not included

**Wiring:**

voltage 220-240V

**Screws kit:**

stainless steel

**Gasket:**

silicone

**Insulation:**

Class I - Class II on request

**Norms:**

manufactured in compliance with EN60598-1 norms

**Mark:**

CE

**Accessories:**

Internal pole fixing see page 658 (for 350x350 mm base)

**Optional Accessories:**

Base for ground fixing 20300-A-210 (for 325x285 mm base)  
Metal halide lamp HQI IP65 150 watt

## CARACTÉRISTIQUES

Perseus est un produit caractérisé par la grande qualité des matériaux qui le rend extrêmement fiable pour une utilisation en extérieure. La possibilité de l'installer au mur ou au sol fait de Perseus un produit versatile pouvant s'adapter pour mieux répondre aux exigences de vos agencements. Le diffuseur en verre clair transparent (sur demande, également en polycarbonate clair transparent) garantit une distribution optimale et homogène de la lumière. L'harmonie des formes et la robustesse de la structure font de Perseus le produit idéal pour tous ceux qui recherchent l'union parfaite entre raffinement et efficacité.

**Installation:**

au mur, au sol

**Composants:**

aluminium moulé sous pression EN AB 46100, peint avec poudres polyester ayant une haute résistance aux rayons UV et à la corrosion

**Diffuseurs:**

verre clair transparent  
policarbonate transparent ou opale (en option)

**Douille de lampe:**

E27

Ampoule non incluse

**Câblage:**

tension de réseau 220-240V

**Visserie:**

acier inox

**Garniture:**

silicone

**Isolement:**

Classe I - Classe II en option

**Règlementations:**

Conformité avec les normes EN60598-1

**Marquage:**

CE

**Accessories:**

Structure interne du poteau, voir page 658 (pour base 350x350 mm)

**Accessoires en option:**


Base pour la fixation au terrain  
20300-A-210 (pour base 325x285 mm)  
Lampe à iodures métalliques HQI IP65 150 watts

# 02-03 2256

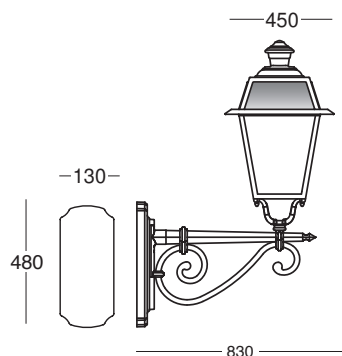


MODU **LED** VEDI-SEE-VOIR  
PAG. 12

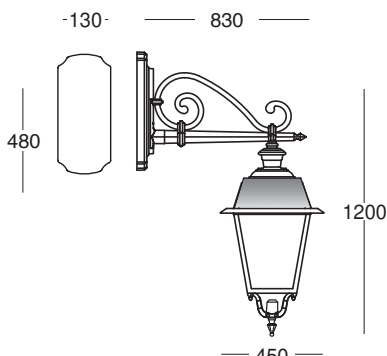



 Classe II a richiesta  
 Es. Codice per CL. II 2256-02...30II  
 Class II on request  
 Ex. Code for CL. II 2256-02...30II  
 Classe II en option  
 Ex. de code pour CL. II 2256-02...30II

COD.	LAMP	V	W
2256-03...30	E27	250	75 max
2256-02...30			



2256-03



2256-02

04 2256



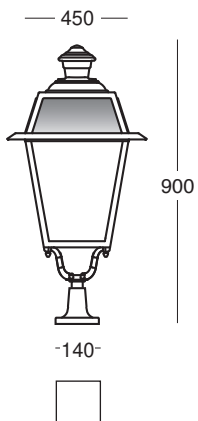
MODU **LED** VEDI-SEE-VOIR  
PAG. 12



COD.	LAMP	V	W
2256-04...30	E27	250	75 max



Classe II a richiesta  
Es. Codice per CL. II 2256-04...30II  
Class II on request  
Ex. Code for CL. II 2256-04...30II  
Classe II en option  
Ex. de code pour CL. II 2256-04...30II



2256-04

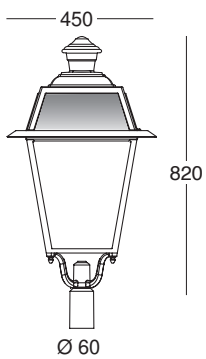
25 2256



Classe II a richiesta  
Es. Codice per CL. II 2256-25...30II  
Class II on request  
Ex. Code for CL. II 2256-25...30II  
Classe II en option  
Ex. de code pour CL. II 2256-25...30II

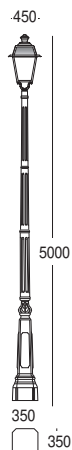
MODU **LED** VEDI-SEE-VOIR  
PAG. 12 **U**

COD.	LAMP	V	W
2256-25...30	E27	250	75 max

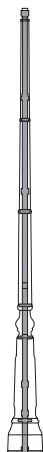


2256-25

08 2256



2256-08



20300-A-017

Pali con obbligo di struttura interna da ordinare separatamente  
 Poles with internal structure required to be ordered separately  
 Les poteaux avec structure interne doivent être commandés séparément



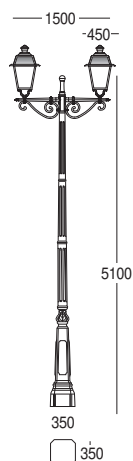
Classe II a richiesta  
 Es. Codice per CL. II 2256-08...30II  
 Class II on request  
 Ex. Code for CL. II 2256-08...30II  
 Classe II en option  
 Ex. de code pour CL. II 2256-08...30II

MODU **LED** VEDI-SEE-VOIR  
 PAG. 12

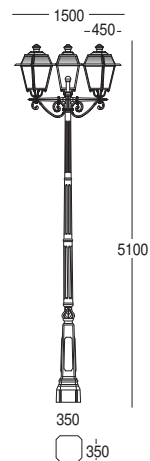


COD.	LAMP	V	W
2256-08...30	E27	250	75 max

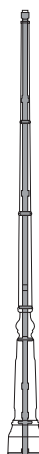
# 09-11 2256



2256-09



2256-11



20300-A-017

Pali con obbligo di struttura interna da ordinare separatamente  
 Poles with internal structure required to be ordered separately  
 Les poteaux avec structure interne doivent être commandés séparément



Classe II a richiesta  
 Es. Codice per CL. II 2256-09...30II  
 Class II on request  
 Ex. Code for CL. II 2256-09...30II  
 Classe II en option  
 Ex. de code pour CL. II 2256-09...30II

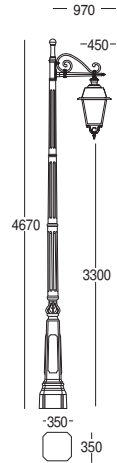
MODU **LED** VEDI-SEE-VOIR  
 PAG. 12



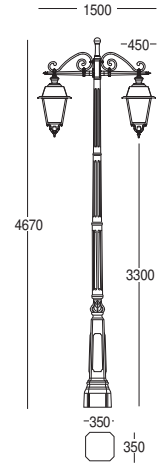
COD.	LAMP	V	W
2256-09...30	E27	250	75 Max
2256-11...30			



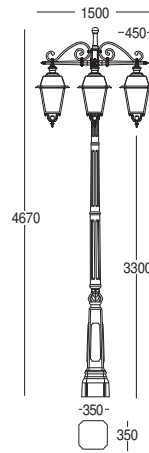
48-49-41 2256



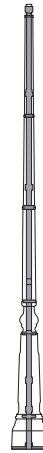
2256-48



2256-49



2256-41



20300-A-017

Pali con obbligo di struttura interna da ordinare separatamente  
 Poles with internal structure required to be ordered separately  
 Les poteaux avec structure interne doivent être commandés séparément



Classe II a richiesta  
 Es. Codice per CL. II 2256-48...30II  
 Class II on request  
 Ex. Code for CL. II 2256-48...30II  
 Classe II en option  
 Ex. de code pour CL. II 2256-48...30II

COD.

LAMP

V

W

2256-48...30  
 2256-49...30  
 2256-41...30

E27

250

75 Max

MODU LED VEDI-SEE-VOIR  
 PAG. 12



