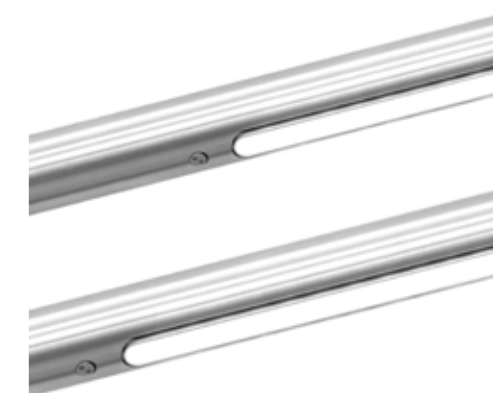


# Corrimano



Sistema di apparecchi di illuminazione per tubi di acciaio corrimano. Disponibile in varie misure, è ideato per l'illuminazione di scalinate e balaustre coniugando la funzione di illuminazione ad un sistema di sicurezza. La costruzione dell'apparecchio è in lega di alluminio ad alta resistenza alla ossidazione e sottoposta a trattamento di anodizzazione. Il tubo corrimano, che contiene l'apparecchio, e tutti gli accessori sono in acciaio inossidabile AISI 316L. Il diffusore in resina bi-componente opale garantisce la massima ed omogenea distribuzione della luce. L'apparecchio è disponibile sia come elemento di illuminazione singolo o viene fornito con i tubi corrimano e una vasta gamma di accessori che soddisfano le più svariate esigenze applicative e normative. Il funzionamento è in bassa tensione mediante alimentatore remoto. L'apparecchio è removibile mediante due viti tipo antivandalo

*Lighting system designed for steel tube handrails. Available in various sizes, it is designed for lighting staircases and balustrades, combining the function of lighting with security. Hearty construction in anodized aluminum alloy with high resistance to oxidation. The handrail tube which contains the lighting fixture and all the accessories are in AISI 316L stainless steel. The bicomponent opal resin diffuser ensures maximum and uniform light distribution. The luminaire is available either as a single lighting element or supplied with handrail tubes and a wide range of accessories that meet the most varied applications and regulatory requirements. The device is powered by remote mounted 24VDC LED power supply and can be removed using two vandal-proof screws*



CERTIFICAZIONI CERTIFICATION	CE ENEC UK CA SGP EMC BIM BREE LEED ALE
GRADO DI PROTEZIONE IP / IK RATING	IP 66 / IK 10
CLASSE DI ISOLAMENTO CLASSIFICATION	classe III class III
DIMMERABILE DIMMABLE	dimmerabile in base al driver utilizzato dimmable based on driver used
CORPO BODY	alluminio estruso EN AW-6060 T5 ad alta resistenza alla ossidazione extruded aluminum EN AW-6060 T5 high resistance to oxidation
TUBO CONTENITORE MOUNTING TUBE	inox stainless steel
VITERIA ESTERNA EXTERNAL FIXINGS	inox A4-70 trattata in soluzione lubrificante idrorepellente con alto potere antiossidante stainless steel A4-70 treated with highly antioxidant water-repellent lubricating solution
DIFFUSORE DIFFUSER	resina opale opal resin
CABLAGGIO WIRING	apparecchio fornito di doppio cavo uscente 0,5mt in neoprene idoneo all'immersione con connettore IP68 fixture supplied with double cable 0,5mt with IP68 connector
CABLAGGIO IN CASCATA WIRE THROUGH CONNECTION	già predisposto available
SORGENTE LUMINOSA LIGHT SOURCE	Led incluso Led integral
FINITURA FINISH	alluminio aluminium



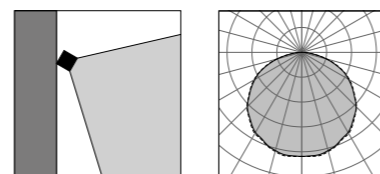
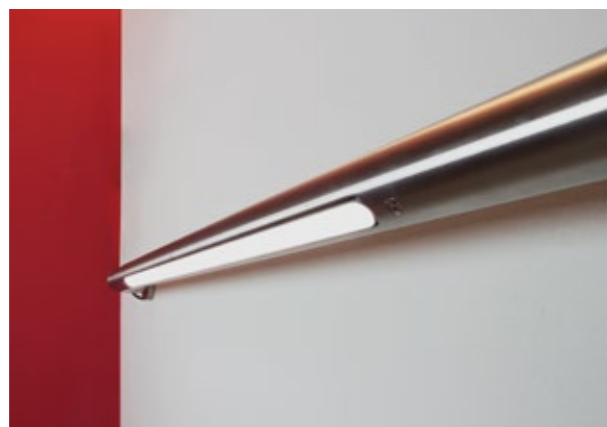




Corrimano 400

Corrimano 700



Vai alla pagina  
Web del prodotto  
Go to the product Web page

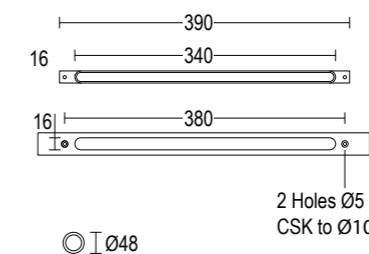


Acciaio inossidabile 15   
Stainless Steel  
Altre finiture disponibili sul sito web  
Other finishes available on the website 

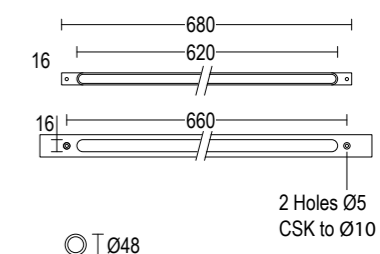
**Corrimano 400**  
4,6W LED 3000K / 4000K  
553lm - 609lm  
115°  
max 24V DC  
alimentatore remoto SELV non incluso  
remote SELV led driver not included

**Corrimano 700**  
8,7W LED 3000K / 4000K  
1038lm - 1141lm  
115°  
max 24V DC  
alimentatore remoto SELV non incluso  
remote SELV led driver not included

GH1108



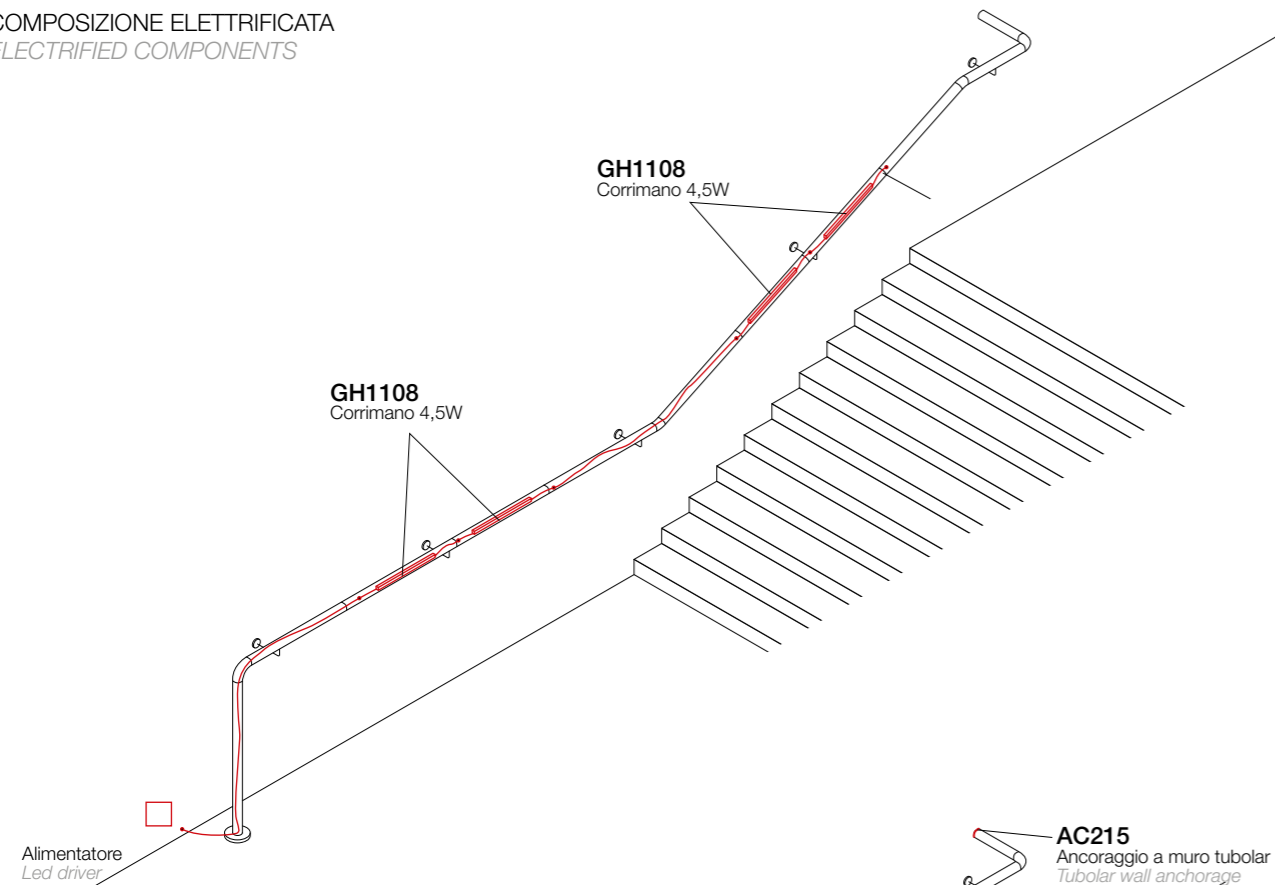
GH1109



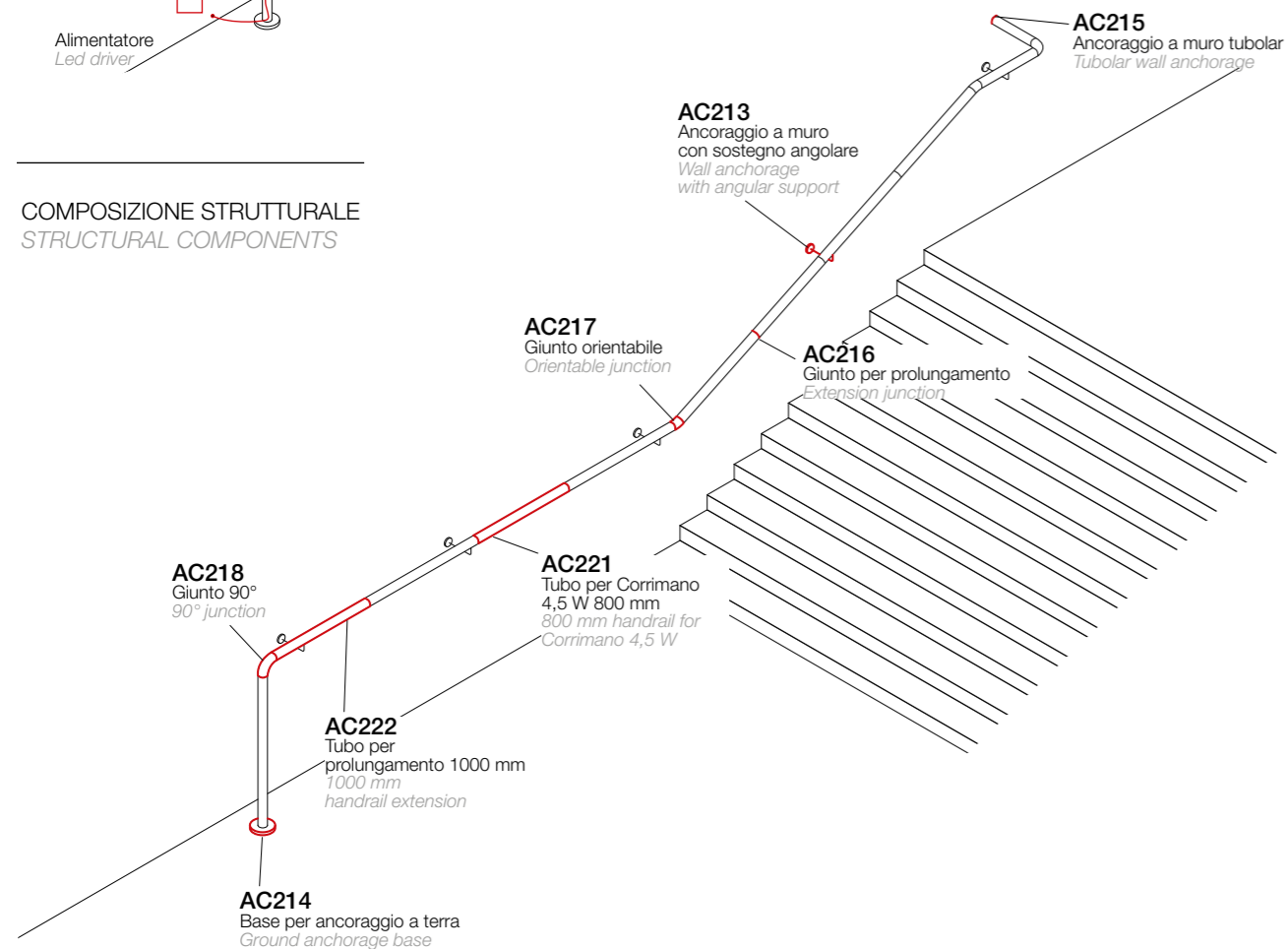
**AC042.0024020SD-20**  
Alimentatore IP20 24V DC 20W DALI  
LED driver IP20 24V DC 20W DALI

**AC114.0024024FD-67**  
Alimentatore IP67 24V DC 24W DALI  
LED driver IP67 24V DC 24W DALI  
**AC113.0024201FD-67**  
Alimentatore IP67 24V DC 201W DALI  
LED driver IP67 24V DC 201W DALI

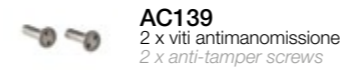
## COMPOSIZIONE ELETTRIFICATA ELECTRIFIED COMPONENTS



## COMPOSIZIONE STRUTTURALE STRUCTURAL COMPONENTS



## ACCESSORI ACCESSORIES



**AC139**  
2 x viti antimanomissione  
2 x anti-tamper screws



**AC140**  
Chiave per viti antimanomissione  
Anti-tamper bit



**AC223**  
Colla speciale per cod. 214, 216, 217, 218  
Paste for components cod. 214, 216, 217, 218



**AC205-IP66**  
Scatola per alimentatore remoto IP66  
Ip 66 remote power supply box



**AC146.0024014FN-67**  
Alimentatore IP67 24V DC 14W  
LED driver IP67 24V DC 14W

**AC088.0024040FN-67**  
Alimentatore IP67 24V DC 40W  
LED driver IP67 24V DC 40W

**AC089.0024081FN-67**  
Alimentatore IP67 24V DC 81W  
LED driver IP67 24V DC 81W

**AC090.0024120FN-67**  
Alimentatore IP67 24V DC 120W  
LED driver IP67 24V DC 120W

## COMPONENTI CORRIMANO HANDRAIL COMPONENTS



**AC220**  
Tubo per Corrimano 9 W 1500 mm  
1500 mm handrail for Corrimano 9 W



**AC221**  
Tubo per Corrimano 4,5 W 800 mm  
800 mm handrail for Corrimano 4,5 W



**AC222**  
Tubo per prolungamento 1000 mm  
1000 mm handrail extension



**AC214**  
Base per ancoraggio a terra  
Ground anchorage base



**AC215**  
Ancoraggio a muro tubolare  
Tubular wall anchorage



**AC216**  
Giunto per prolungamento  
Extension junction



**AC217**  
Giunto orientabile  
Orientable junction



**AC218**  
Giunto 90°  
90° junction



**AC219**  
Tappo final  
End cap



**AC318**  
Supporto palo  
Pole support



**AC213**  
Ancoraggio a muro con sostegno angolare  
Wall anchorage with angular support