



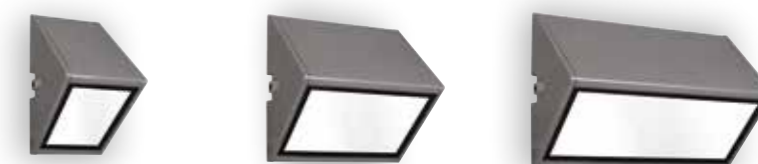
Serie di apparecchi a parete a luce diffusa. Sono disponibili in varie dimensioni e consentono di integrarsi in modo armonioso nei più svariati contesti progettuali. La costruzione dell'apparecchio in lega di alluminio ad alta resistenza alla ossidazione sottoposta a trattamento con nano-bonderite e verniciatura a polvere poliestere texturizzata, rendono il prodotto resistente agli agenti atmosferici ed ai raggi UV garantendone la massima protezione nel corso degli anni. Le guarnizioni in silicone assicurano la massima tenuta in tutte le condizioni operative e di temperatura. Il diffusore in vetro sodico calcico temprato opale siliconato alla struttura del prodotto è rifinito con bordo serigrafato. La viteria è in acciaio inossidabile.

*Series of wall fixtures that provide diffused lighting. They are available in different dimensions they integrate harmoniously in the most varied design contexts. The body is constructed of high oxidation resistant aluminum alloy which is subjected to nano-bonderite treatment and finished with texturized polyester powder paint, making the product resistant to atmospheric agents and UV rays, guaranteeing maximum protection over the years. Silicone gaskets ensure maximum sealing in all operating and temperature conditions. The opal tempered sodium calcium glass diffuser siliconed to the body is finished with a silkscreen border. All the external screws are in stainless steel*

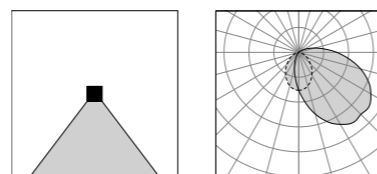


CERTIFICAZIONI CERTIFICATION	CE ENEC UK
GRADO DI PROTEZIONE IP / IK RATING	IP 65 / IK 06 IP 65 / IK 06
CLASSE DI ISOLAMENTO CLASSIFICATION	classe I class I
DIMMERABILE DIMMABLE	versione dimmerabile disponibile su richiesta dimnable version available upon request
CORPO BODY	alluminio estruso EN AW-6063 T5 / alluminio pressofuso EN-AB 44100 extruded aluminum EN AW-6063 T5 / die-casting aluminum EN-AB 44100
DIFFUSORE DIFFUSER	vetro sodico lime temprato 10mm soda-lime tempered glass 10mm
VITERIA ESTERNA EXTERNAL FIXINGS	inox A4-70 trattata in soluzione lubrificante idrorepellente con alto potere antiossidante stainless steel A4-70 treated with highly antioxidant water-repellent lubricating solution
GUARNIZIONI SEALING GASKET	silicone silicone
INGRESSO CAVO CABLE ENTRY	pressacavo metallico M16 Ø 5/10 mm metal cable gland M16 Ø 5/10 mm
SORGENTE LUMINOSA LIGHT SOURCE	LED incluso LED integral
FINITURA FINISH	verniciatura in polveri poliestere ad alta resistenza ai raggi UV ed alla corrosione powder coating polyester high resistance to UV and oxidation

# Mignon



Vai alla pagina  
Web del prodotto  
Go to the product Web page



- Bianco opaco 01   
*White matt*
- Grigio scuro opaco 05   
*Dark grey matt*
- Grigio chiaro 19   
*Light grey*

Altre finiture disponibili sul sito web  
*Other finishes available on the website*

MaxiMignon 160

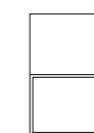
MaxiMignon 280

MaxiMignon 400

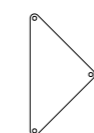
**MaxiMignon 160**  
22W LED 3000K / 4000K  
2844lm - 3172lm  
Asymmetrical  
220-240V 50/60hz  
alimentatore incluso *LED driver integral*

**GH1211**

160



133



**MaxiMignon 280**  
44W LED 3000K / 4000K  
5688lm - 6344lm  
Asymmetrical  
220-240V 50/60hz  
alimentatore incluso *LED driver integral*

**GH1212**

280



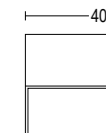
133



**MaxiMignon 400**  
66W LED 3000K / 4000K  
8532lm - 9516lm  
Asymmetrical  
220-240V 50/60hz  
alimentatore incluso *LED driver integral*

**GH1313**

400



133

